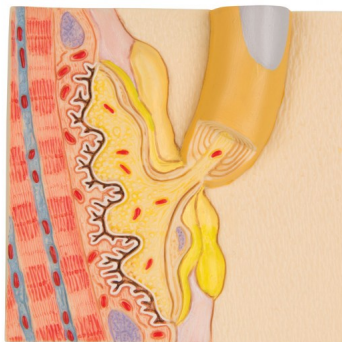


Motorická jednotka nervvosvalové ploténky



Popis

Model nervvosvalové ploténky představuje výukovou pomůcku při studiu nejen anatomie, ale i fyziologie nervového a svalového systému člověka. Motorické zakončení nervvosvalového spojení je znázorněno barevně se všemi důležitými anatomickými detaily.

Rozměry: 12 x 11,5 x 3,2 cm

Hmotnost: 0,39 kg