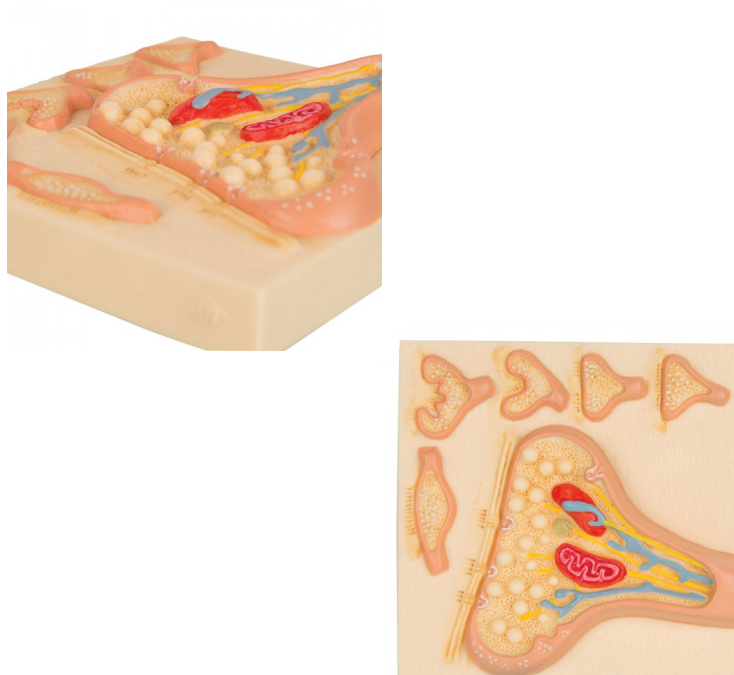


Synapse



Popis

Model synapse lidských nervových buněk obsahuje endoplazmatické retikulum, mitochondrie, presynaptickou membránu a postsynaptickou membránu. Na podstavci je zobrazeno i 5 menších reliéfů, které charakterizují různé fáze přenosu neurotransmiterů. Tento model synapse je vhodným doplňkem pro výuku anatomie lidského nervového systému.

Rozměry: 12 x 11,5 x 2,7 cm

Hmotnost: 0,39 kg