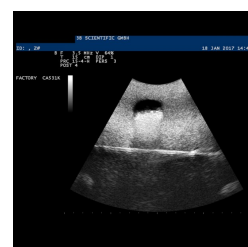


## Ultrazvukový žilní model SONOtrain



### Popis

Ultrazvukový žilní model SONOtrain

Ultrazvukový blok se třemi cévami o průměrech 4, 8 a 15 mm s nastavitelným průtokem tekutiny. Cévy jsou 30 až 40 mm pod povrchem. Možnost provádět vpichy a injekce díky samouzavíracím injekčním kanálkům.

- Snadné použití
- Nákladově efektivní
- Realistická echogenita

Materiál trenážeru SONOtrain™ simuluje pocit reálné měkké tkáně umožňující provádění palpací a injekcí a na ultrazvukových snímcích ukazuje realistickou texturu a echogenitu.

Trenažér SONOtrain™ je vynikající učební pomůcka pro základní nácvik, ale i pro zlepšení obratnosti a koordinačních schopností vedení ruka-oko.