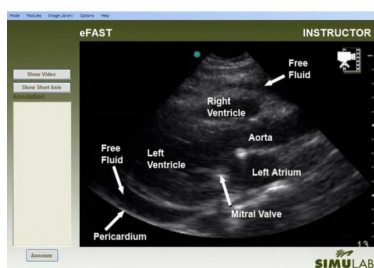


SonoSkin diagnostický ultrazvukový návlek



Popis

Ultrazvukový diagnostický nositelný návlek SonoSkin®, je nositelná platforma pro výuku vyšetření FAST a eFAST. SonoSkin je součástí řady nositelných trenažerů SimuWear® společnosti Simulab a lze jej nosit na standardizovaném pacientovi, např. na trenažeru TraumaManu nebo na simulátoru pacienta.

Software SonoSkin simuluje ultrazvuk používaný při vyšetřeních FAST a eFAST. Obsahuje rozsáhlou knihovnu patologických snímků a videí od deseti pacientů. SonoSkin lze používat v režimu "mentor", který slouží k vizuální výuce a poskytuje prostor pro jedinečné poznámky, a v režimu "student", který náhodně vybírá scénáře pacientů pro praktické učení a rozhodovací dovednosti.

Specifikace:

- Vysoce realistická tkáň

- Zobrazení klinických scénářů v reálném čase získané od skutečných pacientů
- Simulovaná ultrazvuková sonda se připojuje k počítači
- Umožňuje rozšířit výuku o možnosti diagnostiky patologií, které se při výuce na živých pacientech běžně nevyskytují.
- Poskytuje podélné zobrazení perikardiálního i pánevního okna.
- Videopohledy pro nácvik vyšetření FAST.
- Použití se systémem TraumaMan pro výcvik ATLS a týmový výcvik.
- Kožní návlek lze použít na standardizovaném pacientovi nebo umístit na simulátor.

Obsah dodávky:

- Kožní návlek SonoSkin
- Software SonoSkin FAST a modul eFAST
- Simulovaná ultrazvuková sonda
- Ochranný pěnový kryt pro sondu (SSW-1004)
- Popruh na připevnění návleku SonoSkin (SSW-1003)
- Pouzdro na přenášení SonoSkin (SSW-1005).

Poznámka: počítač není součástí dodávky

Možnost dokoupení:

SSW-1003 Popruh na připevnění návleku SonoSkin
SSW-1004 Ochranný pěnový kryt pro sondu
SSW-1005 Pouzdro na přenášení SonoSkin
SNMF-21 FAST Modul
SNME-21 Echo Modul
SNMG-21 modul žlučník
SNMR-21 modul ledviny
SNMEF-21 eFAST Modul
SNMA-21 AAA Modul