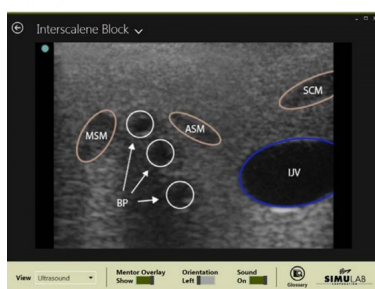
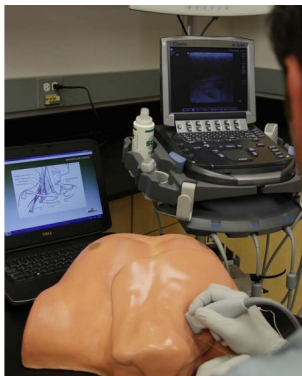


Trenažér pro lokální anestezii s technologií SmartTissue



Popis

Diagnostický ultrazvukový simulátor SonoMan® slouží k nácvičení dovedností v oblasti traumatologie a urgentního ultrazvuku pro hodnocení kriticky nemocných pacientů. Trenažér nabízí rozsáhlou knihovnu snímků a videí s možností výběru ze 6 softwarových modulů (prodávají se samostatně). Každý modul poskytuje až 7 klinických případů prezentujících normální nebo abnormální nálezy, což umožňuje školitelům napodobit různé patologie v prostředí urgentní nebo kritické péče.

Trenažéru SonoMan obsahuje 258 vložených obrazových míst, simulovanou ultrazvukovou sondu a je kompatibilní se 6 patologickými moduly. Připojte simulovanou ultrazvukovou sondu k počítači. Zatímco sonda snímá lidský model, monitor počítače bude simulovat ultrazvukový přístroj a zobrazovat snímky a video z pacienta k posouzení.

V rámci softwarových modulů mohou instruktoři předem naprogramovat patologie, které uživatelům umožní posoudit, lokalizovat a následně diagnostikovat pacienta při

zobrazení celé hrudní a břišní oblasti.

Poznámka: Počítač/notebook není součástí dodávky.

Tato nabídka se týká pouze trenážeru SonoMan. Softwarový modul je nutné zakoupit samostatně. Jsou k dispozici následující softwarové moduly:

SNMF-21 FAST Modul
SNME-21 Echo Modul
SNMG-21 modul žlučník
SNMR-21 modul ledviny
SNMEF-21 eFAST Modul
SNMA-21 AAA Modul

Specifikace:

- Software simuluje ultrazvukový přístroj na libovolném počítači se systémem Windows
- Trenážer zahrnuje vložené cíle na základě vybraného počítačového modulu
- Možnosti příčného a podélného zobrazení
- Snímky a videa skutečných pacientů - normální i abnormální
- Každý modul obsahuje režim instruktora (umožňuje vizuální výuku s režimem instruktora pro diskusi o patologii a diagnózách) a režim studenta (náhodně vybraný pacient pro budování diagnózy a rozhodovacích dovedností)
- instruktorský režim umožňuje uživatelům aktivovat na obrazovce pokyny k identifikaci anatomie a patologie digitálních snímků.

Rozměry: 84 x 58,4 x 28

Hmotnost: 15,8 cm

Obsah dodávky:

- Trenážer SonoMan
- Software SonoMan (moduly se prodávají samostatně)
- Transabdominální ultrazvuková sonda s chráničem
- Přenosné pouzdro SonoMan

Možnost dokoupení:

SOMC-10 Přenosné pouzdro SonoMan
SNMF-21 FAST Modul
SNME-21 Echo Modul
SNMG-21 modul žlučník
SNMR-21 modul ledviny
SNMEF-21 eFAST Modul
SNMA-21 AAA Modul