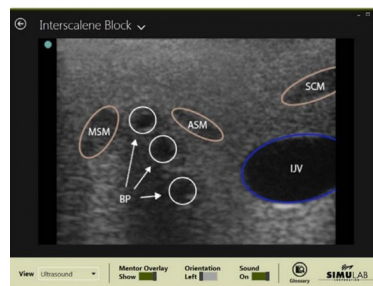
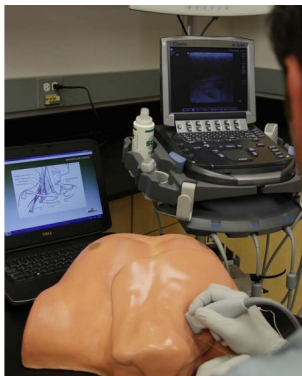


Trenažér pro lokální anestezii s pohyblivou hlavou a SmarTissue



Popis

Obsahuje torzo s vyměnitelnou tkání SmarTissue pro lokální anestezii, elektroniku nervového stimulátoru a software SmarTissue (kompatibilní s PC*). Trenažér slouží nácviku nervových bloků a k rozvoji dovedností v oblasti interskalenické a supraklavikulární nervové bloky.

Vlastnosti:

- Trenažér je kompatibilní s ultrazvukem pro navádění při vpichu jehly a zavedení katétru
- Anatomicky přesný lidský trup s orientačními body pro větší realismus
- Výrazné "prasknutí" je vizualizováno a nahmatáno při vstupu jehly do nervové pochvy
- Pohyblivá hlava zvyšuje realističnost
- Software SmarTissue nainstalovaný v počítači interpretuje jedinečné signály a

rozsvítí žlutý kruh, pokud je jehla proximálně od nervu, a červený bod, pokud je jehla zavedena do nervu.

- Obsahuje simulovaný arteriální puls
- Lze aplikovat anestezii, která se při opakovaném použití přirozeně vyloučí.

Funkce:

- Psychomotorické dovednosti spojené s cílením na nervy brachiálního plexu pro lokální anestezii
- Zavádění jehel pomocí interskalenického a/nebo supraklavikulárního přístupu
- Dovednosti v oblasti ultrazvukového zobrazování
- Manipulace jehlou a pohyb s ní
- Vizualizace umístění hrotu jehly, přiblížení a ověření umístění
- Rozpoznání nervů, tepen, žil a svalové anatomie pomocí ultrazvuku.

Obsah dodávky:

- Torzo těla s pohyblivou hlavou
- Vyměnitelná tkáň SmarTissue pro lokální anestezii
- Software SmarTissue
- Univerzální jehlový adaptér
- Ruční arteriální pulzní pumpa
- Přenosné pouzdro
- Uživatelská příručka

Rozměry: 45,7 x 68,6 x 21,6 cm

Hmotnost: 11,8 kg

Možnost dokoupení:

ISBST-30 tkáň pro provádění lokální anestezie

ISBS-1003 univerzální jehlový adaptér

NBT-1001 přepravní pouzdro

Pozn. Notebook není součástí dodávky