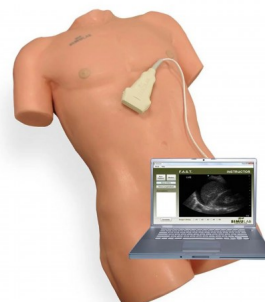
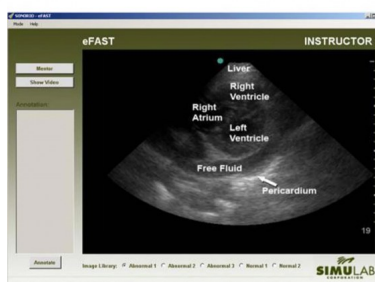


Diagnostický ultrazvukový simulátor SonoMan



Popis

Diagnostický ultrazvukový simulátor SonoMan® je inovativní tréninková platforma pro nácvik dovedností v oblasti traumatologie a urgentního ultrazvuku pro hodnocení kriticky nemocných pacientů.

Výukový systém nabízí rozsáhlou databázi snímků a videí s možností výběru ze šesti softwarových modulů (prodávají se samostatně). Každý modul poskytuje až sedm klinických případů prezentujících normální nebo abnormální nálezy, což umožňuje školitelům napodobit různé patologie v prostředí urgentní nebo kritické péče.

Tělesná schránka SonoMan obsahuje 258 vložených obrazových míst, simulovanou ultrazvukovou sondu a je kompatibilní se šesti patologickými moduly. Připojte simulovanou ultrazvukovou sondu k počítači. Zatímco sonda snímá tělesnou schránku,

monitor počítače bude simulovat ultrazvukový přístroj a zobrazovat snímky a video pacienta k posouzení.

V rámci softwarových modulů mohou instruktoři předem naprogramovat patologie, které uživatelům umožní posoudit, lokalizovat a následně diagnostikovat pacienta při zobrazení celé hrudní a břišní oblasti.

Poznámka: PC není součástí dodávky.

Softwarový modul je nutné zakoupit samostatně.

Moduly dostupné pro systém SonoMan:

- RYCHLÝ modul (SNMF-21)
- Echo modul (SNME-21)
- Modul žlučníku (SNMG-21)
- Renální modul (SNMR-21)
- Modul eFAST (SNMEF-21)
- Modul AAA (SNMA-21)

Co je zahrnuto:

- Tvar těla SonoMan
- SonoMan Software (moduly se prodávají samostatně)
- Transabdominální ultrazvuková sonda s chráničem
- Pouzdro SonoMan

Specifikace:

- Software simuluje ultrazvukový přístroj na libovolném počítači se systémem Windows
- Tělesná schránka zahrnuje vložené cíle pro každé z klinických prohlížecích oken na základě vybraného počítačového modulu
- Možnost příčného a podélného zobrazení
- Snímky a videa jsou skutečných pacientů - normálními i abnormálními
- Každý modul obsahuje instruktora (umožňuje vizuální instruktáž s režimem mentora pro diskusi o patologii a diagnózách) a režim studenta (náhodně vybraný pacient pro vytvoření diagnózy a rozhodovacích dovedností)

Režim mentora umožňuje uživatelům aktivovat pokyny na obrazovce, které identifikují anatomii a patologii digitálních snímků

Funkce:

- Porozumět a diagnostikovat chorobné stavy pomocí snímků pacientů, videí a ultrazvukových akvizic na tělesném tvaru
- Identifikujte vnější orientační body pomocí vizualizace a palpce tvaru těla měkkých tkání

Rozměry: 83,8 x 58,4 x 27,9 cm

Hmotnost: 15,87 kg

Možnost dokoupení:

SOMC-10 Přepravní pouzdro SonoMan
SNMR-21 Renální modul pro diagnostický ultrazvukový trenažér systému SonoMan
SNMG-21 Modul žlučníku pro diagnostický ultrazvuk systému SonoMan
SNMF-21 Modul FAST pro diagnostický ultrazvukový trenažér SonoMan Systém
SNMEF-21 Modul eFAST pro diagnostický ultrazvukový trenažér SonoMan Systém
SNME-21 Echo modul pro diagnostický ultrazvukový trenažér SonoMan
SNMA-21 Modul AAA pro diagnostický ultrazvukový trenažér systému SonoMan