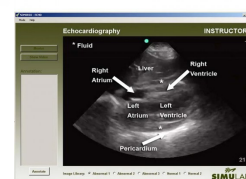
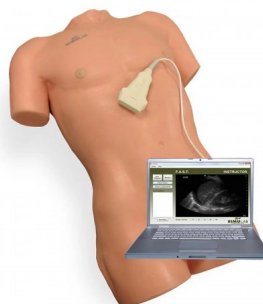
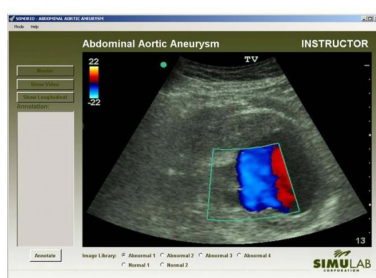


SonoMan diagnostický ultrazvukový simulátor (balíček)



Popis

Výcvikový balíček diagnostického ultrazvukového simulátoru SonoMan® je inovativní výcviková platforma pro nácvik dovedností v oblasti traumatologie a urgentního ultrazvuku/ultrazvuku u lůžka pro hodnocení kriticky nemocných pacientů. Tento balíček obsahuje trenážér SonoMan a všech 6 softwarových modulů SonoMan (pro FAST, eFAST, žlučník, ledviny, AAA a Echo).

Výukový systém nabízí rozsáhlou knihovnu snímků a videí s možností výběru ze 6 softwarových modulů. Každý modul poskytuje až sedm klinických případů prezentujících normální nebo abnormální nálezy, což umožňuje školitelům napodobit různé patologie v

prostředí urgentní nebo kritické péče.

Trenažér SonoMan obsahuje 258 vložených obrazových míst a simulovanou ultrazvukovou sondu a je kompatibilní se 6 patologickými moduly. Připojte simulovanou ultrazvukovou sondu k počítači. Zatímco sonda snímá trenažér těla, monitor počítače bude simulovat ultrazvukový přístroj a zobrazovat snímky a video z pacienta k posouzení.

V rámci softwarových modulů mohou instruktoři předem naprogramovat patologie, které uživatelům umožní posoudit, lokalizovat a následně diagnostikovat pacienta při zobrazení celé hrudní a břišní oblasti.

Obsahuje následující softwarové moduly:

Specifikace:

- Software simuluje ultrazvukový přístroj na libovolném počítači se systémem Windows
- Trenažér zahrnuje vložené cíle na základě vybraného počítačového modulu
- Možnosti příčného a podélného zobrazení
- Snímky a videa skutečných pacientů - normální i abnormální
- Každý modul obsahuje režim instruktora (umožňuje vizuální výuku s režimem instruktora pro diskusi o patologii a diagnózách) a režim studenta (náhodně vybraný pacient pro budování diagnózy a rozhodovacích dovedností)
- instruktorský režim umožňuje uživatelům aktivovat na obrazovce pokyny k identifikaci anatomie a patologie digitálních snímků.

Obsah dodávky:

- Trenažér SonoMan
- Software SonoMan (moduly se prodávají samostatně)
- Transabdominální ultrazvuková sonda s chráničem
- Přenosné pouzdro SonoMan

Poznámka: počítač není součástí dodávky

Možnost dokoupení:

SSW-1003 Popruh na připevnění návleku SonoSkin
SSW-1004 Ochranný pěnový kryt pro sondu
SSW-1005 Pouzdro na přenášení SonoSkin
SNMF-21 FAST Modul
SNME-21 Echo Modul
SNMG-21 modul žlučník
SNMR-21 modul ledviny
SNMEF-21 eFAST Modul
SNMA-21 AAA Modul