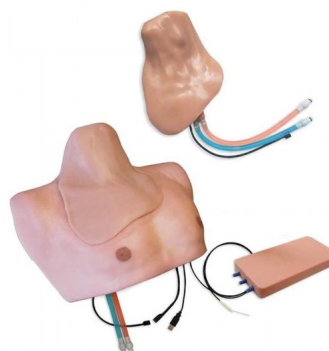
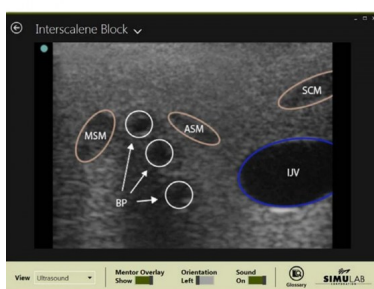
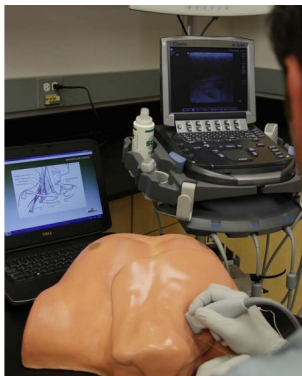


## Trenažér pro lokální anestezii se SmarTissue - balíček



### Popis

Tento trenažér je vynikajícím řešením pro trénink nervových blokády, které poskytuje instruktorům a uživatelům mechanismus zpětné vazby pro získání přesnosti postupů a zlepšení tréninkových zkušeností v oblasti interskalenické a supraklavikulární nervové blokády. Tento trenažér umožňuje ultrazvukový nácvik s vizualizací anatomie brachiálního plexu a hrotu jehly, aby byla zajištěna správná manipulace, umístění a blízkost nervů.

#### Vlastnosti:

- Obsahuje torzo lidského těla s vyměnitelnou tkání SmarTissue pro lokální anestezii, elektroniku nervového stimulátoru a software SmarTissue (kompatibilní s PC).
- Kompatibilní s ultrazvukem pro navádění při vpichu jehly a zavádění katétru
- Při vstupu jehly do nervové pochvy je možné vnímat výrazné "prasknutí"

- Software SmarTissue interpretuje jedinečné signály a rozsvítí žlutý kruh, pokud je jehla proximálně od nervu, a červený bod, pokud dojde ke vpichu nervu jehlou
- Obsahuje simulovaný arteriální puls
- Lze aplikovat lokální anestezii, která se při opakovaném použití přirozeně vyloučí.
- Orientační body:
  - Sternocleidomastoidní sval
  - Klíční kost
  - Interskalenická rýha
  - Vnitřní krční tepna a krkavice (která pulzuje)
  - Přední a střední skalenový sval
  - Brachiální plexus

Obsah dodávky:

- Torzo těla
- 2 vyměnitelné tkáně SmarTissue pro lokální anestezii
- Software SmarTissue
- Univerzální adaptér pro jehly
- Ruční pumpa
- Přenosné pouzdro
- Uživatelská příručka
- podložka pro venepunkci s nervy (10,2 x 21,6 x 2,54)

Pozn. Notebook není součástí dodávky

Rozměry: 45,7 x 68,6 x 21,6

Hmotnost: 8,6 kg

Možnost dokoupení:

ISBST-30 tkáň pro provádění lokální anestezie

ISBS-1003 univerzální jehlový adaptér

NBT-1001 přepravní pouzdro