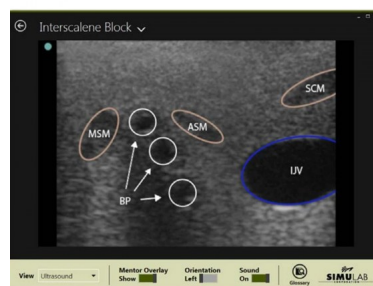
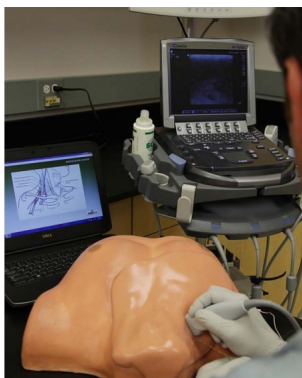


## Trenažér pro lokální anestezii s pohyblivou hlavou a SmartTissue - balíček



### Popis

Tento trenažér je vynikajícím řešením pro trénink nervových blokády, které poskytuje instruktorům a uživatelům mechanismus zpětné vazby pro získání přesnosti postupů a zlepšení tréninkových zkušeností při rozvoji dovedností v oblasti interskalenické a supraklavikulární nervové blokády. Tento trenažér umožňuje ultrazvukový nácvik s vizualizací klinicky nejvýznamnější anatomie brachiálního plexu a hrotu jehly, aby byla zajištěna správná manipulace, umístění a blízkost nervů

### Vlastnosti:

- Obsahuje torzo lidského těla s vyměnitelnou tkání SmartTissue pro lokální anestezii, elektroniku nervového stimulátoru a software SmartTissue (kompatibilní s PC).
- Trenažér je kompatibilní s ultrazvukem pro navádění při vpichu jehly a zavádění

katétru

- Při vstupu jehly do nervové pochvy je možné vnímat výrazné "prasknutí"
- Software SmarTissue interpretuje jedinečné signály a rozsvítí žlutý kruh, pokud je jehla proximálně od nervu, a červený bod, pokud dojde ke vpichu nervu jehlou
- Obsahuje simulovaný arteriální puls
- Lze aplikovat lokální anestezii, která se při opakovaném použití přirozeně vyloučí
- Orientační body:
  - Sternocleidomastoidní sval
  - Klíční kost
  - Interskalenická rýha
  - Vnitřní krční tepna a krkavice (která pulzuje)
  - Přední a střední skalenový sval
  - Brachiální plexus.

Obsah dodávky:

- Torzo těla s pohyblivou hlavou
- 2 vyměnitelné tkáně SmarTissue pro lokální anestezii
- Software SmarTissue
- Univerzální adaptér pro jehly
- Ruční pumpa
- Přenosné pouzdro
- Uživatelská příručka
- podložka pro venepunkci s nervy (10,2 x 21,6 x 2,54)

pozn. Notebook není součástí dodávky.

Rozměry: 45,72 x 68,6 x 21,6 cm

Hmotnost: 11,8 kg

Možnost dokoupení:

ISBST-30 tkáň pro provádění lokální anestezie

ISBS-1003 univerzální jehlový adaptér

NBT-1001 přepravní pouzdro