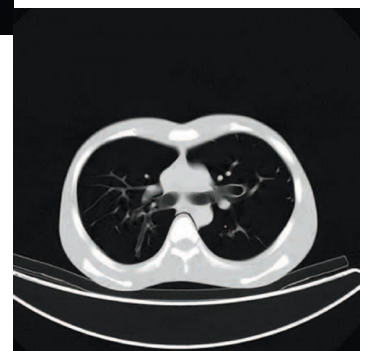


Celotělový CT fantom



Popis

Unikátní celotělový fantom v životní velikosti pro CT a rentgenové snímky poskytuje řadu informací při vzdělávacích akcích a vizuální hodnocení při určování optimálních podmínek skenování. Neobsahuje žádné kovové části ani kapaliny. Hlavní klouby mají rozsah pohybu podobný lidskému, což umožňuje různé polohování. Fantom lze rozebrat na 10 částí. Vylepšené ramenní klouby umožňují pohyb paží směrem nahoru.

Polohování pacienta:

- Ramena: otáčení o 360 stupňů v sagitální rovině (předozadní pohyb), přibližně 180 stupňů do stran.
- Kyčelní klouby: otáčení dopředu přibližně o 90 stupňů, poté zevně o 45 stupňů.
- Kolena: lze ohnout do úhlu přibližně 90 stupňů.
- Lokty: ohnou se do úhlu přibližně 90 stupňů.
- Fantom může zaujmout polohu,, žabích nohou,, vleže na zádech..
- Končetiny a hlavu lze odejmout
- Opěrka hlavy usnadňuje různé polohy hlavy.

Vnitřní orgány a další části:

- Hlava a trup
- Uměle vytvořený model lebky
- Krční obratle
- Mozek
- Obratle
- Klíční kosti
- Žebra
- Hrudní kost
- Lopatka
- Kostrční kosti
- Stehenní kosti
- Plíce s plicními cévami
- Průdušnice
- Játra s portální a jaterní žilou
- Slinivka břišní
- Ledviny
- Žlučník
- Slezina
- Aorta
- Dutá žíla
- Močovod
- Močový měchýř
- Prostata
- Konečník
- Sigmoidum, tlusté střevo

Fantomové materiály:

Radiologická absorpce a Hounsfieldova jednotka podobná míře absorpce lidského těla.

