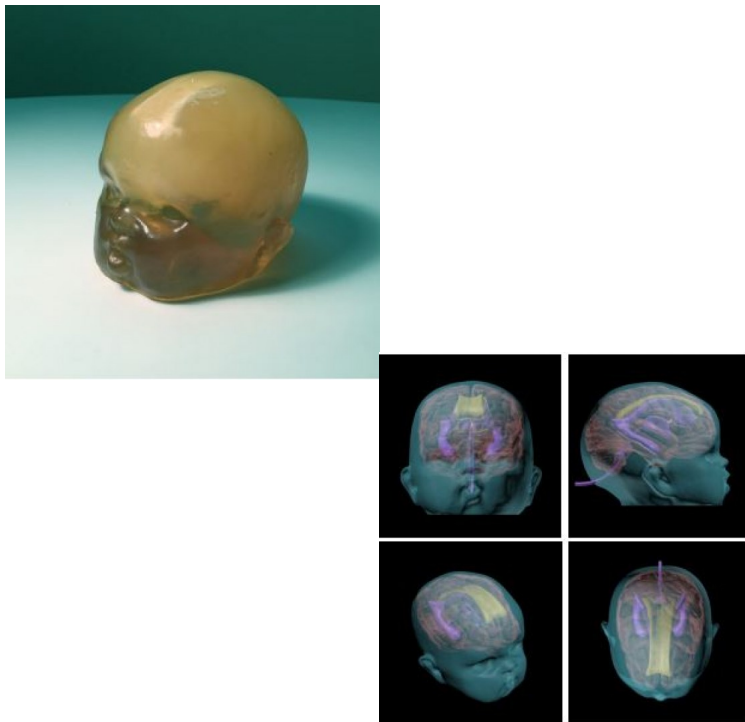


Hlava novorozence SIMPLE pro rentgen, CT a ultrazvuk



Popis

Fantom hlavy novorozence SIMPLE pro výuku diagnostického lékařského zobrazování a POCUS. Fantom je navržen na základě anatomie hlavy průměrného novorozence a je vyroben z realistických materiálů napodobujících tkáň, které jsou vhodné pro použití rentgenu, CT a ultrazvuku.

Mozek v tomto modelu byl speciálně zjednodušen, aby bylo dosaženo co nejefektivnějšího řešení. Fantom byl vyvinutý ve spolupráci se skupinou lékařských odborníků z programu Sonografického klinického hodnocení novorozence (SCAN) na univerzitě v Calgary (katedra pediatrie).

Anatomie:

- Mozek novorozence
- Corpus Callosum
- Mozkové komory.

Rozměry:

Rozměry paže: 12,7 x 15,3 x 12,7 cm, hmotnost přibližně 1,8 kg.

Rozměry zásilky: 30,5 x 25,4 x 25,4 cm, hmotnost přibližně 2,7 kg.

