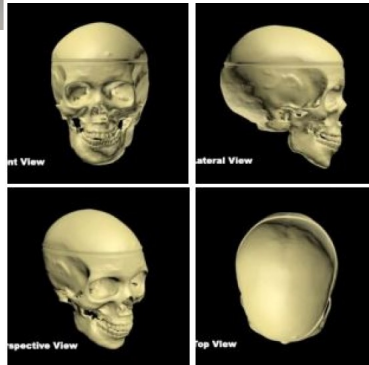


Lebka dospělého pro rentgen, CT, ultrazvuk a MRI



Popis

Fantom lebky dospělého je ideálním nástrojem pro lékařský výzkum a plánování léčby neinvazivních operací mozku pomocí HIFU. Konstrukce tohoto fantomu vychází ze skutečného CT snímku mužské hlavy. Lebka je odlita z patentovaného kostního materiálu na bázi epoxidu, který je vhodný pro použití ultrazvuku, magnetické rezonance, rentgenu a CT. Na základě objednávky zákazníka lze vyrobit jakoukoli jinou část lebky). Lebka má realistickou třívrstvou strukturu s vnitřní vrstvou diploe, kterou lze upravit podle požadavku konkrétního projektu.

Anatomie:

- Kompletní lidská lebka,
- Odnímatelná kalvárie,
- Čelistní kost.

Rozměry:

Rozměry hlavy: 15,24 x 20,32 x 22,9 cm, hmotnost: přibližně 1,8 kg.

Rozměry zásilky: 40,64 x 30,5 x 25,4 cm, hmotnost: přibližně 6,8 kg.