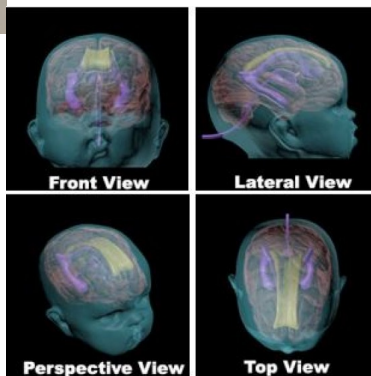


Hlava novorozence DYNAMIC pro rentgen, CT, ultrazvuk a MRI



Popis

Fantom hlavy novorozence DYNAMIC je vhodný pro lékařské zobrazování průtoku krve pod lebkou. Je navržený na základě průměrné hlavy novorozence a je vyroben z realistických materiálů napodobujících měkké a tvrdé tkáně, které jsou vhodné pro použití ultrazvuku, magnetické rezonance, rentgenu a CT. Části lebky jsou jednotlivě odlity z realistického patentovaného kostního materiálu na bázi epoxidu.

Pokud jde o použití magnetické rezonance, tkáně fantomu mají realistické hodnoty relaxačního času T2, což z něj činí produkt, který je vhodný pro všechny metody MRI s váženým T2. Lze také dosáhnout velmi dobrých výsledků při zobrazovacích metodách založených na protonové hustotě. Fantom lze zobrazovat i metodami s váženým T1, ale hodnoty T1 jsou méně realistické a pohybují se v rozmezí přibližně 100 ms.

Anatomie:

- Fantom navržený na základě průměrné lebky novorozence,
- Realistický fantom mozku novorozence,
- Komplexní struktury krevních cév s Willisovým kruhem,
- 1 bifurkace,
- Komplexní síť malých cév.

Rozměry:

Rozměry hlavy: 12,7 x 15,24 x 12,7 cm, hmotnost: přibližně 1,8 kg.

Rozměry zásilky: 30,5 x 25,4 x 25,4 cm, hmotnost: přibližně 3,6 kg.