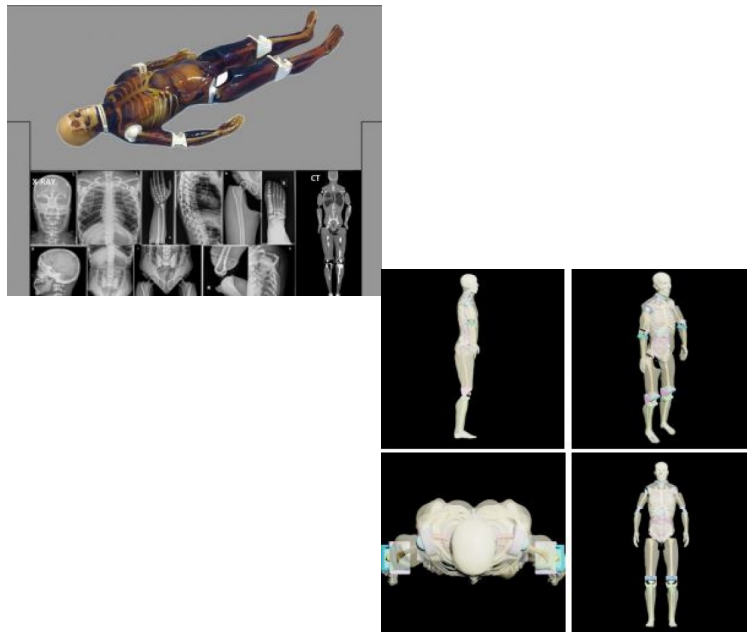


## Celotělový fantom pro rentgen, CT a MRI



### Popis

Celotělový fantom je vhodný pro použití rentgenu, CT a magnetické rezonance. Tento fantom slouží primárně pro nácvik polohování pacienta v radiologii. Další použití zahrnují nalezení optimálních podmínek v oblasti skenování. Lze objednat v průsvitném provedení nebo v provedení v barvě kůže.

Anatomie:

- Pohyblivá ramena,
  - Pohyblivé kyčelní, kolenní a loketní klouby,
  - Celé tělo dospělého (10 částí):
- Lebka
  - Mozek (s tkání)
  - Šedá a bílá hmota
  - Vedlejší dutiny nosní včetně čelní dutiny
  - Vyrovnávací značky
  - Páteř
  - Hrudní koš

- Ramena a klíční kosti
- Páneve
- Průdušnice
- Srdce
- Plíce
- Bránice
- Játra
- Žlučník
- Žaludek
- Ledviny
- Slezina
- Slinivka břišní
- Tlusté a tenké střevo
- Močový měchýř
- Prostata
- Ramenní kost
- Loketní klouby
- Vřetenní a loketní kost
- Zápěstí s prsty
- Stehenní kost
- Kolenní klouby
- Holenní kost
- Lýtková kost
- Chodidlo s prsty.

Rozměry:

Rozměry produktu: 175 cm, hmotnost přibližně 70 kg.

Rozměry zásilky: 120 x 66 x 45,7 cm, hmotnost přibližně 90 kg.

