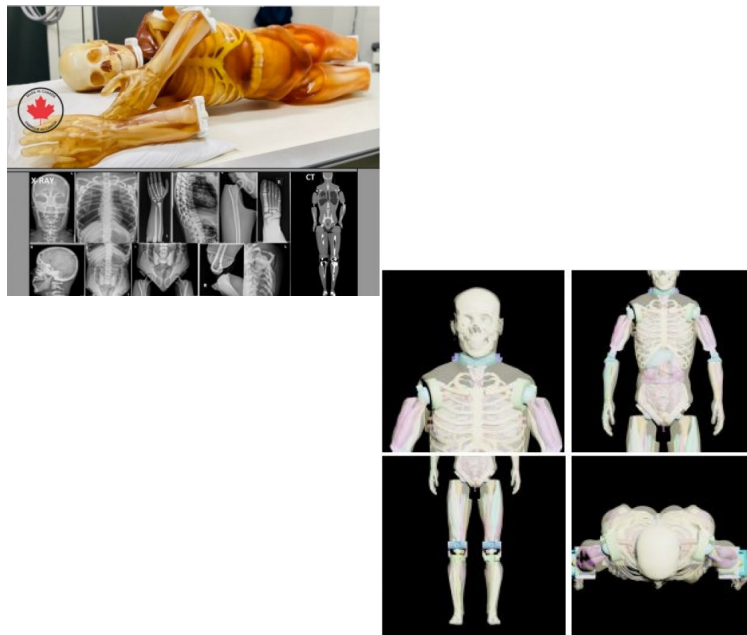


Celotělový fantom se svaly pro rentgen, CT a ultrazvuk



Popis

Celotělový fantom se svaly je vhodný pro použití rentgenu, CT a ultrazvuku. Tento fantom speciálně vylepšený tak, aby napodoboval hlavní svalovou strukturu paží a nohou. Tento fantom slouží primárně pro nácvik a demonstraci polohování pacienta v radiologii. Lze objednat v průsvitném provedení nebo v barvě kůže.

Anatomie:

- Pohyblivá ramena,
 - Pohyblivé kyčelní, kolenní a loketní klouby,
 - Celé tělo dospělého (10 částí):
- Lebka
 - Mozek (s tkání)
 - Šedá a bílá hmota
 - Vedlejší dutiny nosní včetně čelní dutiny
 - Vyrovnávací značky
 - Páteř
 - Hrudní koš

- Ramena a klíční kosti
- Pánev
- Průdušnice
- Srdce
- Plíce
- Bránice
- Játra
- Žlučník
- Žaludek
- Ledviny
- Slezina
- Slinivka břišní
- Tlusté a tenké střevo
- Močový měchýř
- Prostata
- Hlavní svaly paže
- Ramenní kost
- Loketní klouby
- Vřetenní a loketní kost
- Zápěstí s prsty
- Hlavní svaly nohou
- Stehenní kost
- Kolenní klouby
- Holenní kost
- Lýtková kost
- Chodidlo s prsty.

Rozměry:

Rozměry produktu: 175 cm, hmotnost přibližně 70 kg.

Rozměry zásilky: 120 x 66 x 45,7 cm, hmotnost přibližně 90 kg.