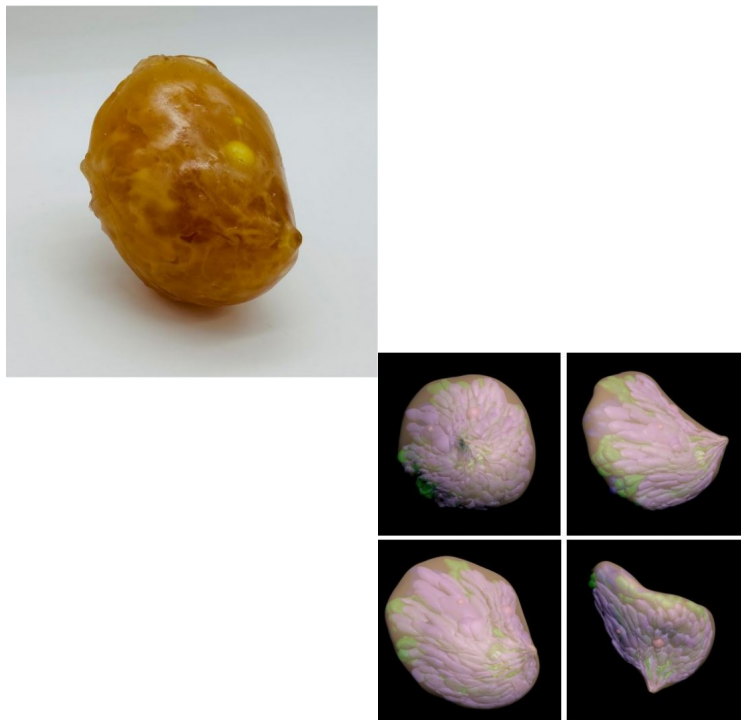


Ženské prso SIMPLE pro rentgen, CT a ultrazvuk



Popis

Fantom ženského prsu SIMPLE je vhodný pro použití rentgenu, CT a ultrazvuku. Realisticky napodobuje anatomii ženského prsu, obsahuje všechny hlavní lobulární struktury. Tento fantom je ideálním nástrojem pro studium, výzkum, testování a kalibraci lékařských zobrazovacích zařízení. Na vyžádání lze tento výrobek přizpůsobit různým patologiím i pro specifické výukové aplikace.

Anatomie:

- Chrupavka
- Hlavní tukové tkáně
- Hlavní svaly
- Axilární lymfatické uzliny
- Podkožní tuk
- Retromamární tuk
- Mléčné žlázy
- 2 kulovité nádory.

Rozměry:

Rozměry produktu: 12 x 12 x 12 cm, hmotnost přibližně 0,8 kg.

Rozměry zásilky: 30,5 x 25,4 x 25,4 cm, hmotnost přibližně 2,7 kg.

