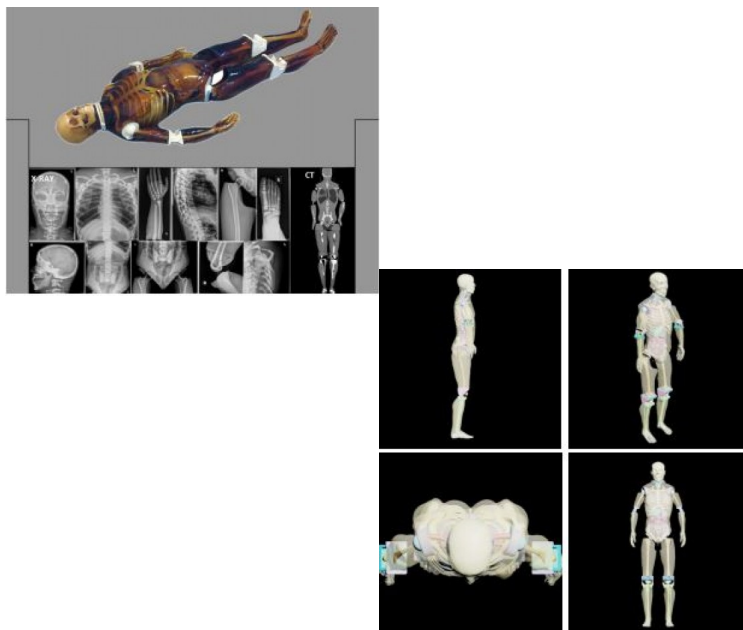


Celotělový fantom pro rentgen, CT a ultrazvuk



Popis

Fantom celého těla je vhodný pro použití rentgenu, CT a ultrazvuku. Tento fantom slouží primárně pro nácvik a demonstraci polohování pacienta v radiologii. Lze objednat v průsvitném provedení nebo v provedení v barvě kůže.

Anatomie:

- Pohyblivá ramena
 - Pohyblivé kyčelní, kolenní a loketní klouby
 - Celé tělo dospělého (10 částí)
-
- Lebka
 - Mozek (s tkání)
 - Šedá a bílá hmota
 - Čelní dutina se vzduchovými komorami
 - Páteř
 - Hrudní koš
 - Ramena a klíční kosti
 - Pánev

- Průdušnice
- Srdce
- Plíce
- Bránice
- Játra
- Žlučník
- Žaludek
- Ledviny
- Slezina
- Slinivka břišní
- Tlusté a tenké střevo
- Močový měchýř
- Prostata
- Ramenní kost
- Loketní klouby
- Vřetenní a loketní kost
- Zápěstí s prsty
- Stehenní kost
- Kolenní klouby
- Holenní kost
- Lýtková kost
- Chodidlo s prsty.

Rozměry:

Rozměry produktu: 175 cm, hmotnost přibližně 70 kg.

Rozměry zásilky: 120 x 66 x 45,7 cm, hmotnost přibližně 90 kg.