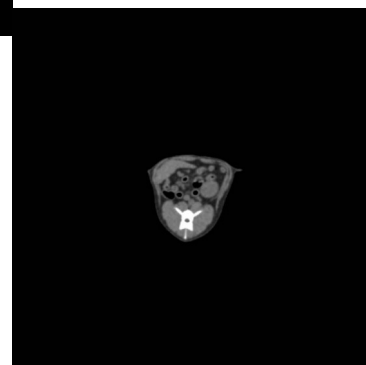


Fantom psa pro CT a rentgen



Popis

Fantom poskytuje realistickou simulaci psa bez kontrastní látky. Kostí a měkké tkáně jsou zobrazeny autenticky s realistickými hodnotami CT pro všechny tkáně při napětí trubice 120 kVp v CT. Vzduchové prostory jsou vyplněny materiálem s přibližně -80 Hounsfieldovými jednotkami. Pokud má být fantom primárně používán s jiným napětím trubice (např. 100 kVp), lze kalibraci hodnot CT v případě potřeby odpovídajícím způsobem upravit. Fantom také poskytuje realistické kontrasty tkání při rentgenovém

zobrazování.

Rozměry: 26 x 15 x 80 cm

Hmotnost 22 kg.