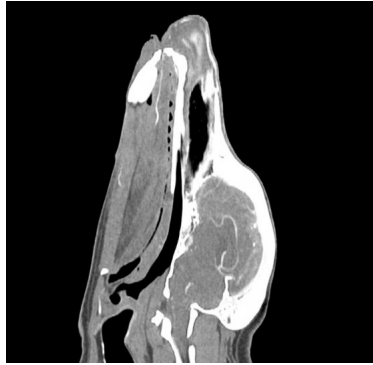


Fantom hlavy psa pro CT a rentgen



Popis

Fantom poskytuje realistickou CT simulaci psí hlavy bez kontrastní látky. Kosti a měkké tkáně jsou autenticky zobrazeny s realistickými hodnotami CT pro všechny tkáně při napětí trubice 120 kVp v CT skeneru. Vzduchové prostory jsou vyplněny kompozitem z celulóznového polymeru s přibližně -80 Hounsfieldovými jednotkami. Pokud má být fantom používán primárně při jiném napětím trubice (např. 100 kVp), lze kalibraci hodnot CT v případě potřeby odpovídajícím způsobem upravit. Fantom také poskytuje realistické kontrasty tkání při rentgenovém zobrazování.

Rozměry: 14 x 13 x 22 cm