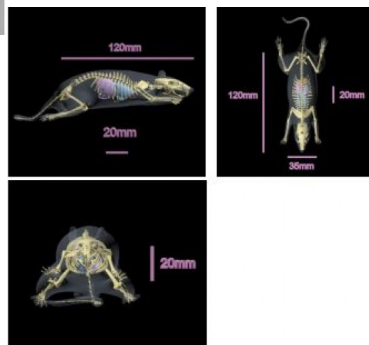


## Anatomický fantom krysy pro rentgen, CT a ultrazvuk



### Popis

Anatomický fantom krysy je vytvořený na základě průměrné anatomie krysy / myši. Je vhodný pro použití rentgenu, CT a ultrazvuku. Kromě toho lze fantom dodatečně upravit pomocí dalších funkcí, aby se dal využít ve vybrané aplikaci. Velikost, tvar a vnitřní orgány lze rovněž upravit tak, aby vyhovovaly potřebám konkrétního projektu biomedicínského výzkumu.

Anatomie:

- Kompletní kostra krysy
- Srdce
- Plíce
- Bránice
- Játra
- Ledviny
- Slinivka břišní
- Slezina.

Rozměry:

Rozměry paže: 17,8 x 7,6 x 5,1 cm, hmotnost přibližně 0,45 kg.

Rozměry zásilky: 25,4 x 23,4 x 15,24 cm, hmotnost přibližně 1,4 kg.

