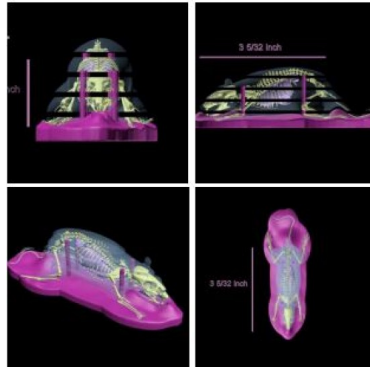


Sekční fantom myši pro rentgen a CT



Popis

Fantom myši je navržený na základě anatomie průměrné myši. Je rozřezán na čtyři segmenty o tloušťce 5 mm. Fantom lze použít pro výzkum a vývoj lékařského zobrazování, testování a kalibraci. Lze jej přizpůsobit z hlediska velikosti, tvaru, vnitřních prvků a vlastností, aby vyhovoval potřebám nejrůznějších biomedicínských výzkumných projektů.

Anatomie:

- Kompletní kostra myši
- Srdce
- Plíce
- Bránice
- Játra
- Ledviny
- Slinivka břišní
- Slezina.

Rozměry:

Rozměry produktu: 5,1 x 10,2 x 2,54 cm, hmotnost přibližně 0,2 kg.

Rozměry zásilky: 25,4 x 20,3 x 15,3 cm, hmotnost přibližně 1,4 kg.