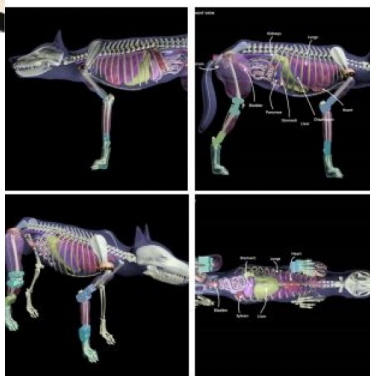
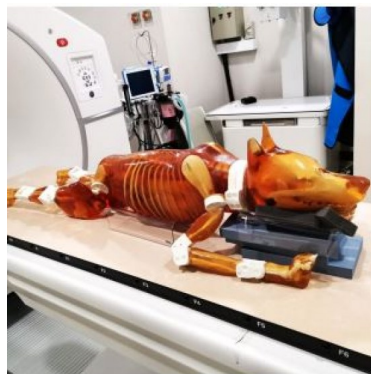


## Fantom psa pro rentgen, CT a MRI



### Popis

Rozebíratelný fantom psa je výcvikový simulátor nezávislý na externím hardwaru/software. Je kompatibilní s rentgenem, CT a magnetickou rezonancí. Fantom psa je ideálním výukovým nástrojem pro sonografisty, radiografisty a další veterinární odborníky.

Anatomie:

- Psí lebka
- Čelist
- Realistický psí mozek
- Kompletní páteř
- Kompletní hrudní koš
- Ramena (lopatkové kosti)
- Pánev
- Srdce
- Krevní cévy připojené k srdci
- Plíce
- Bránice
- Žaludek
- Játra a žlučník
- Ledviny
- Slezina
- Slinivka břišní

- Močový měchýř
- Močovody a děloha
- Tlusté a tenké střevo
- Paže (pažní kosti)
- Loketní klouby
- Předloktí (radius, ulna)
- Tlapky (zápěstí s prsty)
- Stehna (stehenní kosti)
- Kolenní klouby
- Nohy (holenní kosti, lýtkové kosti)
- Ocasní kost
- Materiál napodobující kůži.

Rozměry:

Rozměry produktu: 117 x 66,1 x 43,2 cm, hmotnost přibližně 18 kg.

Rozměry zásilky: 119,4 x 66,1 x 46 cm, hmotnost přibližně 20 kg.