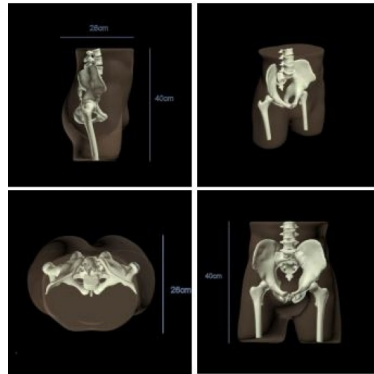


Mužská pánev pro rentgen, CT a ultrazvuk



Popis

Fantom mužské pánve vychází z anatomie průměrného dospělého muže. Je vyrobený z realistického materiálu napodobujícího měkké tkáně a patentovaných syntetických kostí, které jsou vhodné pro použití rentgenu, CT a ultrazvuku. Lze jej použít jako nástroj pro lékařský zobrazovací výzkum, radiologický výcvik, testování a kalibrační účely. Kostí páteře obsahují realistické třívrstvé struktury s vnitřní pórovitostí, kterou lze upravit podle požadavku konkrétního projektu. Fantom lze rovněž přizpůsobit co do velikosti a tvaru (tj. na základě CT snímku libovolného jedince).

Anatomie:

- Páteř od L5 do L2
- Pánevní kost
- Část levé a pravé stehenní kosti.

Rozměry:

Rozměry produktu: 35,6 x 25,4 x 40,7 cm, hmotnost přibližně 22 kg.

Rozměry zásilky: 91,5 x 61 x 30,5 cm, hmotnost přibližně 40,2 kg.