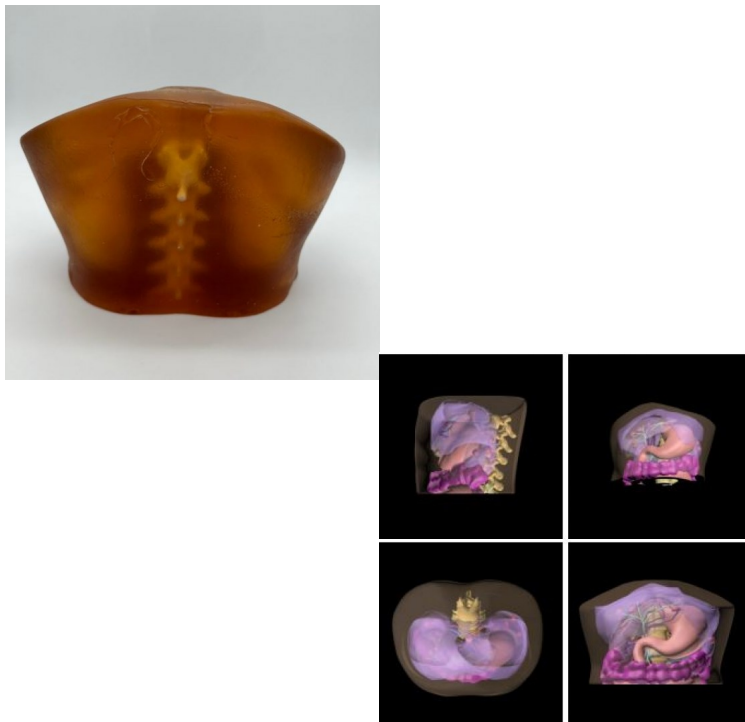


Část břicha dospělého pro rentgen, CT a ultrazvuk



Popis

Fantom části břicha dospělého je vhodný pro použití rentgenu, CT a ultrazvuku. Je navržený na základě anatomie průměrného dospělého člověka. Kosti jsou vyrobeny z realistického patentovaného kompozitního materiálu na bázi epoxidu s obratli, které mají realistickou třívrstvou strukturu s vnitřní pórovitostí. Fantom lze přizpůsobit libovolným patologiím pro výuku technik FAST (hodnocení pomocí sonografie pro trauma), FAMUS (ultrazvuk pro akutní medicínu) a jakýkoli jiný procedurální výcvik. Lze objednat v průsvitném jantarovém provedení. Neprůhledná verze v barvě kůže je k dispozici na vyžádání

Anatomie:

- Část páteře
- Bránice
- Játra (s cévami)
- Žaludek
- Ledviny (s cévami)
- Slinivka břišní
- 9 lézí

- 1-2 cm v průměru

- Sférické a nesférické

- Nacházejí se v ledvinách a játrech

- Měkké tkáně.

Rozměry:

Rozměry produktu: 28 x 22,9 x 20,3 cm, hmotnost přibližně 10 kg.

Rozměry zásilky: 73,7 x 61 x 43,2 cm, hmotnost přibližně 11,4 kg.