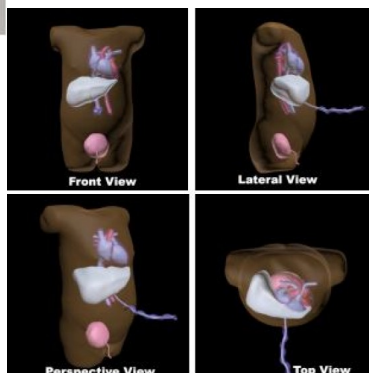


Torzo novorozence TRANSPARENT pro rentgen, CT a ultrazvuk



Popis

Fantom torza novorozence TRANSPARENT je navržen na základě anatomie průměrného novorozence. Je vyroben z realistických materiálů napodobujících tkáň, které jsou vhodné pro použití rentgenu, CT a ultrazvuku. Fantom má vodou plnitelnou pupeční šňůru a močový měchýř, které lze použít pro nácvik katetrizace.

Fantom byl vyvinutý ve spolupráci se skupinou lékařských odborníků z programu Sonografického klinického hodnocení novorozence (SCAN) na univerzitě v Calgary (katedra pediatrie).

Anatomie:

- Slyšet
- Aorta
- Dolní dutá žíla
- Pupeční šňůra plnitelná vodou
- Játra
- Vodou plnitelný močový měchýř
- Realistická tělesná tkáň.

Rozměry:

Rozměry paže: 15,3 x 12,7 x 22,9 cm, hmotnost přibližně 1,8 kg.

Rozměry zásilky: 40,6 x 30,5 x 25,4 cm, hmotnost přibližně 2,7 kg.