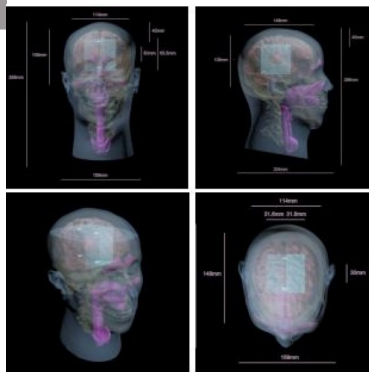


Hlava QC1 pro rentgen, CT a MRI



Popis

Fantom hlavy slouží jako ideální nástroj pro studium lokalizace cíle a dávky pod obrazovou kontrolou CT, magnetické rezonance a pozitronové emisní tomografie (PET). Kromě toho lze hlavu přizpůsobit pomocí tkáňově ekvivalentních vložek.

Vlastnosti:

- Schopnost provádět kontrolu kvality metodou IGRT pomocí rentgenu, CT a magnetické rezonance
- Schopnost provádět kontrolu kvality přístrojů
- Schopnost provádět Winston-Lutzův test
- Hlava je přizpůsobitelná pomocí různých tvarů těles (2D, 3D) pro aplikace IGRT a QA.
- Možnost ověřit polohování pacienta pomocí rámových nebo bezrámových systémů.
- Možnost ověřit léčebné plány v kritických oblastech
- Možnost přizpůsobení hlavy s různými vyměnitelnými tkáňově ekvivalentními vložkami vhodnými pro aplikaci dozimetrie.

Rozměry:

Rozměry produktu: 30,5 x 22,9 x 17,8 cm, hmotnost přibližně 7,7 kg.

Rozměry zásilky: 58,5 x 35,6 x 25,4 cm, hmotnost přibližně 40,8 kg.

