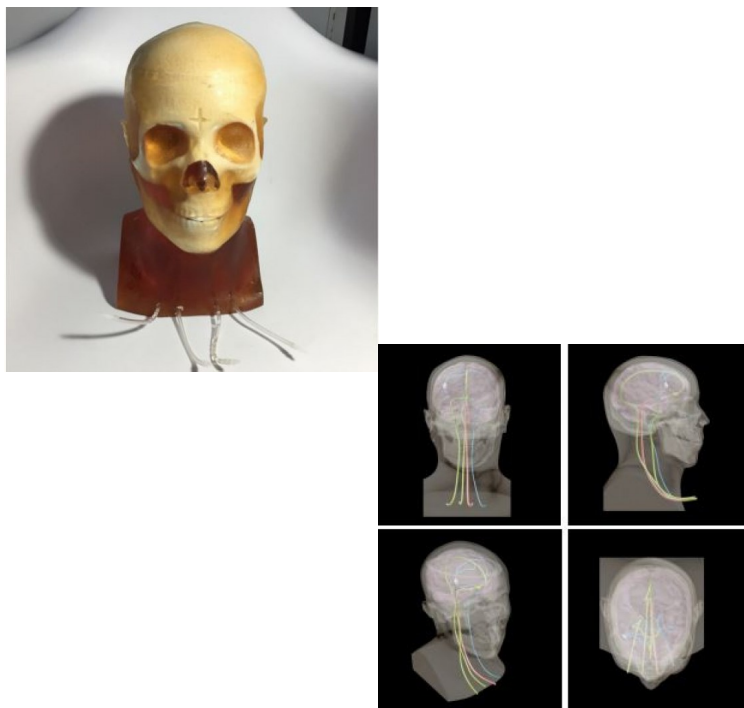


Dospělá hlava DYNAMIC pro rentgen, CT, ultrazvuk a MRI



Popis

Fantom hlavy dospělého DYNAMIC je vhodný pro použití ultrazvuku, magnetické rezonance, rentgenu a CT. Mozkový parenchym je vyroben z velmi měkkého materiálu na bázi polyuretanu, který napodobuje měkkou tkáň, a jeho anatomický tvar byl vytvořen na základě MRI snímku lidského mozku. Lebeční kost má realistickou třívrstvou strukturu s vnitřní vrstvou diploe. Fantom obsahuje krevní cévy, které mohou být vyplněny jakýmkoli běžně používaným typem umělé krve, tekutinou s kontrastní látkou nebo bez ní.

Anatomie:

- Lebka vytvořená na základě CT snímku lidské hlavy
- Realistický mozkový parenchym (šedá hmota)
- Mozkové cévy včetně Willisova kruhu
- 1 bifurkace
- 1 stenóza
- 2 aneuryzmata
- Cévy spojené s krkem

Rozměry:

Rozměry hlavy: 30,5 x 22,86 x 17,78 cm, hmotnost: přibližně 7,7 kg.

Rozměry zásilky: 58,42 x 35,56 x 25,4 cm, hmotnost: přibližně 10 kg.

