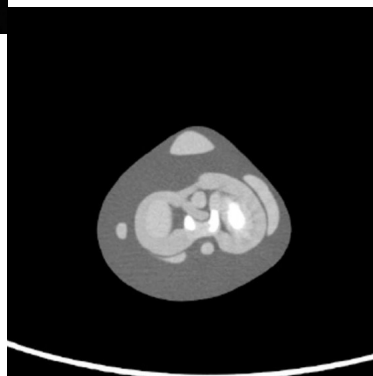


## Model kolenních vazů CT



### Popis

Podrobná anatomie kolene s HU (Hounsfieldovy jednotky) jednotlivých kostí, chrupavek a vazů. Tento antropomorfní model kolene umožňuje vizualizaci vazů a chrupavek. Absorpce záření blízka lidskému a HU pro každou anatomickou strukturu i realistické artefakty. Zobrazuje femur, tibií, fibulu, kloubní chrupavku pately (čéšky), meniskus, zkřížený vaz, mediální kolaterální vaz, fibulární kolaterální vaz a kloubní chrupavku. Lze použít pro CT a rentgenové zobrazování.