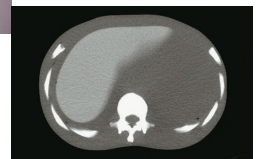


Rentgenový modulární celotělový fantom



Popis

Fantom celého těla je celotělový antropomorfní fantom s nejmodernější syntetickou kostrou, plícemi, játry, mediastinem (mezihrudí) a ledvinami vloženými do "měkkých tkání". Pohyblivé klouby umožňují základní polohování pro běžný rentgenový snímek a tréninkové/výzkumné aplikace lze obohatit demontáží fantomu na 10 jednotlivých částí (hlava, končetiny a trup). Ve fantomu nejsou žádné kovové části ani tekuté struktury. Poloha pacienta:

- Pravé rameno se otáčí do strany a ve vodorovné poloze
- Levé rameno se otáčí dopředu, až do vodorovné polohy
- Lokty se ohýbají dovnitř na cca 90 stupňů
- Kyčelní klouby se otáčejí dopředu až o 90 stupňů, poté se otáčejí směrem ven až o 45 stupňů
- Kolena se ohýbají na cca 90 stupňů
- Fantom může být držen v poloze na kolenou
- Končetiny a hlava jsou odnímatelné na kloubech a krku pro širší použití
- Podpěra hlavy usnadňuje různé polohy hlavy

Anatomie:

- Syntetická kostra v životní velikosti
- Ruce a nohy s kostní trabekuly
- Plíce s plicními cévami
- Mediastinum
- Játra
- Ledviny

Fantom - materiály:

- Absorpce radiologie se blíží lidskému tělu.
- Velikost modelu: výška cca 165 cm
- Hmotnost modelu: cca 50 kg