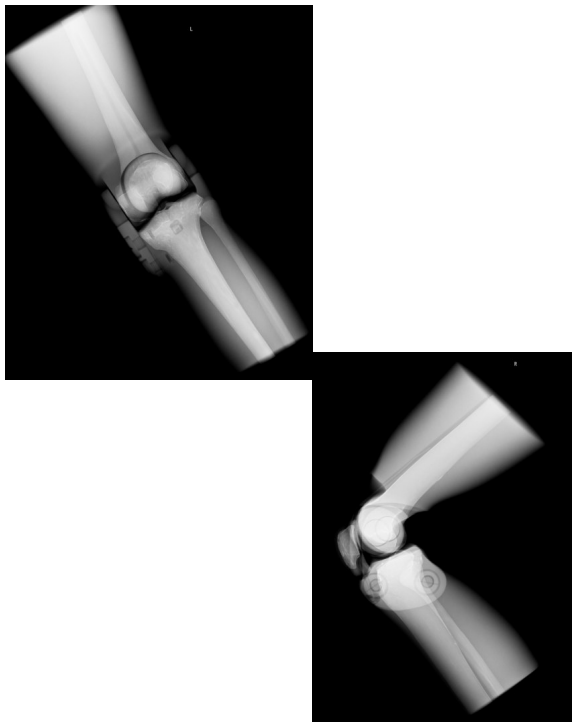


## Rentgenový sekční model s umělými kostmi - pravé koleno neprůhledné



### Popis

Tato řada sekčních modelů nabízí rentgenové zobrazení s vždy identickými snímky bez anatomických rozdílů mezi dvěma modely. To znamená, že můžete použít několik stejných modelů nebo nahradit zlomený nebo ztracený model úplně stejným. To je zvláště užitečné v případě, že například několik techniků vytvoří identické obrázky na různých přístrojích nebo vzdělávací instituce chce vytvořit vlastní komplexní výukové materiály. Modely jsou k dispozici v průhledné nebo neprůhledné verzi, což umožňuje vybrat vhodnou verzi. Můžete například použít průhledný model pro výuku, protože je snazší umístit a poté změnit na neprůhledný model pro účely zkoušení.

Volně pohyblivá česka a kloub umožňuje realistické umístění kolena pro AAP/laterální, Pravé koleno, neprůhledné.