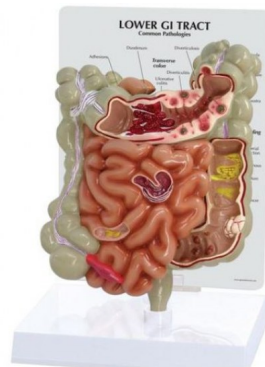


Model GI traktu



Popis

Průřez modelem tenkého a tlustého střeva s následujícími běžnými patologickými stavy: adheze, apendicitida, bakteriální abscesy, rakovina, Crohnova choroba, divertikulitida, polypy, spastické tlusté střevo a ulcerózní kolitida.

Rozměry: 15,24 x 6,35 x 19,68 cm

Podstavec: 16,5 x 12,7 cm

Hmotnost 0,7 kg