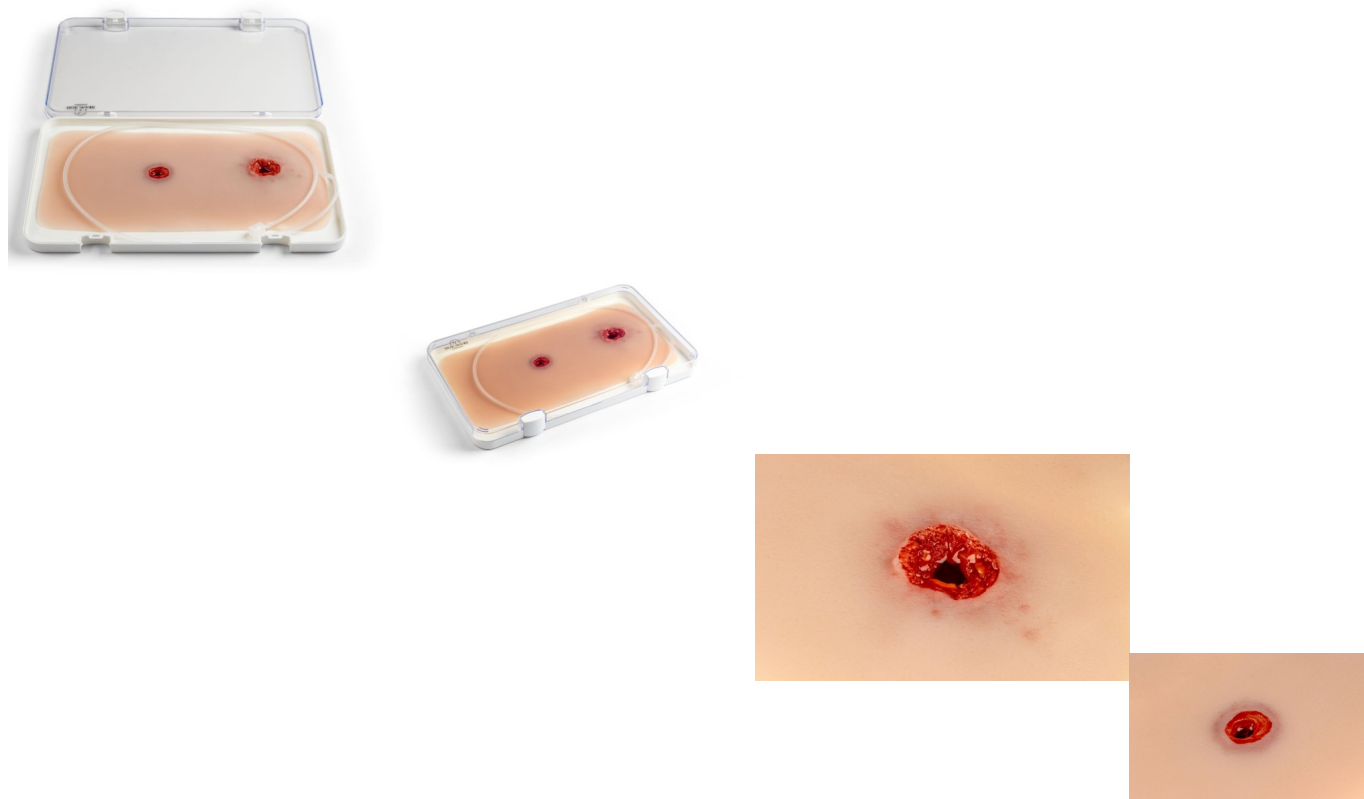


Imitace poranění - střelné zranění na paži, vstup i výstup



Popis

Imitace poranění - model zobrazuje ránu při vstupu a výstupu střely. Rozteč je navržena tak, aby se muláž dala omotat kolem paže a byla vidět obě zranění. Poranění má přívodní cévu s přípojkou pro krvácivý systém. Imitace rány je samolepicí, lze ji nalepit na figurínu i na lidskou kůži. Ránu lze také aplikovat pomocí lepidla na kůži, ale pak muláž ztratí své samolepicí vlastnosti. Baleno v plastovém boxu.

Rozměry: přibližně 28,5 x 15 x 1,5 cm