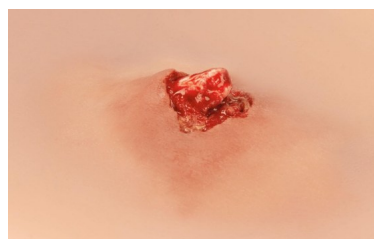


Imitace poranění - otevřená zlomenina pažní kosti



Popis

Imitace otevřené zlomeniny pažní kosti s možností krvácení. Poranění má přívodní cévu s přípojkou pro krvácivý systém. Imitace rány je samolepicí, lze ji nalepit na figurínu i na lidskou kůži. Ránu lze také aplikovat pomocí lepidla na kůži, ale pak muláž ztratí své samolepicí vlastnosti. Baleno v plastovém boxu.

Rozměry: přibližně 28.5 x 15 x 3 cm