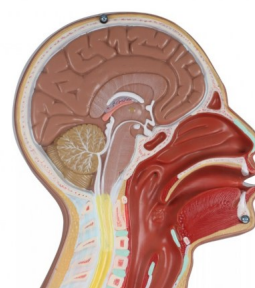


Torzo pro nazogastrický přístup (NG) a tracheostomii



Popis

Tento model na podstavci zobrazuje průřez horní částí těla v sagitální rovině. Průřez prochází nosem, ústy, hltanem, průdušnicí, jícnem a žaludkem. Nosem nebo ústy lze do

jícnu a žaludku zavést vyživovací trubičku nebo katétr. Pro demonstraci endotracheálního odsávání je k dispozici tracheostoma.