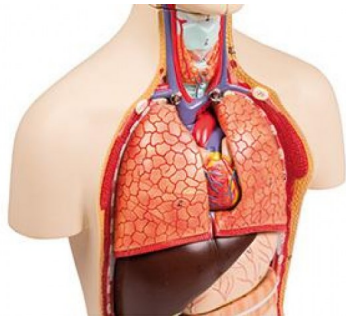


Miniaturní oboupohlavní torzo, 16 dílů



Popis

Torzo v přibližné poloviční životní velikosti. Ideální pro použití jako stolní model ke studiu základní anatomie.

Model se skládá z následujících částí: základní tělo, hlava rozdělená na 2 poloviny (jedna je s odnímatelným mozkem), plíce rozdělené na 2 poloviny, srdce, (rozbitelné na dvě části), žaludek, játra, střevo a odnímatelné slepé střevo, ženské pohlavní orgány (dvě části), mužské pohlavní orgány (dvě části).

Dodává se na podstavci.

Rozměry: 19 x 14 x 43 cm

