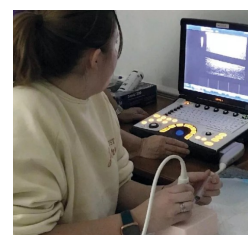


SonoEZ ultrazvukový тренаžér „rozvětvení cévy“



Popis

Tento тренаžér umožňuje skenovat a propíchnout cévu o průměru 6 mm , která se větví do dvou cév o průměru 3 mm. Učí sledovat sonografickou sondu při přechodu z jedné velké cévy do dvou menších. Inovativní řada SonoEZ je vyrobena z realistického, vysoce propustného materiálu, který poskytuje mimořádně realistické ultrazvukové snímky. Materiál je odolný, lze používat opakovaně a punkční kanály se díky inovativnímu materiálu téměř úplně uzavřou.

Dodává se v plastovém boxu, rozměry cca 12 x 8 x 5 cm.