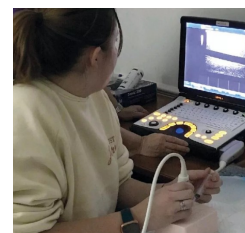


## SonoEZ ultrazvukový trenažér „injekce“



### Popis

Ultrazvukový trenažér slouží k nácviku punkce a zavedení jehel pod ultrazvukovou kontrolou. Trenažér obsahuje tekutinou naplněnou cévu o průměru 6 mm pro nácvik navigace a vpichu. Inovativní řada SonoEZ je vyrobena z materiálu s vynikajícími ultrazvukovými schopnostmi, který poskytuje realistické ultrazvukové snímky. Materiál bloku se po vpichu jehly téměř úplně uzavře. Punkční kanálky tak nezanechávají stopy a trenažér lze používat opakovaně po velmi dlouhou dobu bez ztráty kvality obrazu. Dodává se v plastovém boxu, rozměry cca 12 x 8 x 5 cm.