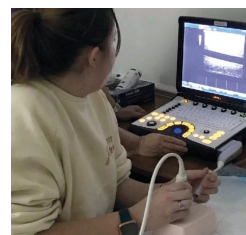


SonoEZ ultrazvukový тренаžér „ECHO“



Popis

Inovativní řada SonoEZ je vyrobena z realistického, vysoce transiluminujícího materiálu, který poskytuje realistické ultrazvukové snímky.

Tento тренаžér obsahuje čtyři různě echogenní terče (izoechogenní, hypoechogenní, hyperechogenní, anechoický).

- Izoechoenní: má stejnou šedou texturu jako okolní tkáň (splývá s okolím).
- Hypoechoenní: zobrazuje se tmavší než okolní tkáň (např. pevné nádory, některé uzly).
- Hyperechoenní: zobrazuje se velmi světle až bíle (např. kosti, kalcifikace, vzduch).
- Anechoický: zobrazuje se zcela černě, protože texturou neprochází žádné echo (typické pro tekutinu, cysty, cévy).

Možnosti využití: nácvik navigace jehly- ideální pro anesthesiology a radiology (např. lokální anestezie, zavádění kanyl).

Simulační blok lze používat opakovaně, punkční kanálky se díky inovativnímu materiálu téměř úplně uzavřou.

Dodává se v plastovém boxu, rozměry cca 12 x 8 x 5 cm.