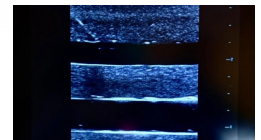
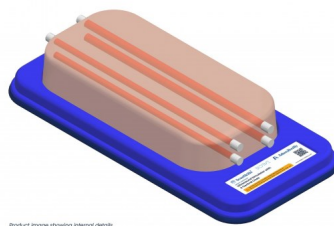


## Ultrazvukový simulátor se čtyřmi žilami



### Popis

Naše zbrusu nová řada pečlivě vybraných ultrazvukových simulátorů ScanSkills® pro špičkový sonografický výcvik. Naše první kolekce BIOTME nabízí výjimečnou příležitost k jednoduchému, účinnému a opakovanému procvičování základních klinických dovedností v oblasti invazivních technik a diagnostiky ultrazvukem.

Zobrazit další podrobnosti

Vhodné pro:

Diagnostické / procedurální dovednosti , porodnictví / gynekologie , ošetrovatelství , pediatrická péče , postgraduální klinické cvičení , trauma / urgentní / akutní péče , bakalářský klinický trénink .

První novinkou je výjimečná kolekce ultrazvukových trenažérů BIOTME, která je k dispozici ve světlých i tmavých odstínech pleti.

Tyto produkty jsou jednoduché, výkonné nácvikové pomůcky, které umožňují opakovaný a realistický nácvik invazivní techniky ultrazvukem. Kromě toho se lze naučit ovládat ultrazvukový přístroj, zručnost při práci se sondou a rozpoznávání anatomických struktur - to vše s minimálním nastavením a údržbou.

Modely BIOTME jsou vyrobeny ze speciálního materiálu, který simuluje skutečnou lidskou tkáň jak pocitem na dotek, tak i svými echogenními vlastnostmi. U intervenčních modelů stopy po jehlách mizí během několika dní po cvičení (při použití

jehel 23G nebo menších) - což zvyšuje jak realističnost, tak i cenovou efektivitu těchto modelů.

Obsahuje:

- čtyři centrální umělé žíly o průměru 8 mm až 10 mm, které se nacházejí přibližně 15 a 35 mm pod povrchem simulátoru pro cévní přístup.
- Měkký, realistický echogenní materiál, který napodobuje lidskou tkáň
- Stopy po jehlách zmizí po několika dnech
- Umělé žíly se při stisknutí rukou nebo ultrazvukovou sondou uzavřou
- Ucpání žíly je viditelné pod ultrazvukem
- Bez latexu
- Umožňuje odběr umělé krve nebo injekční aplikaci tekutiny
- Žíly předem naplněné umělou krví.
- Vysoce mobilní univerzální trenažér na podstavci s ochranným krytem

Možnosti:

- Identifikace žil pomocí ultrazvuku
- Manipulace s cévními přístupovými zařízeními
- Obecné používání ovládacích prvků ultrazvukového přístroje, nastavení a obsluha sondy
- Naučte se invazivní techniky bezpečně v kontrolovaném prostředí