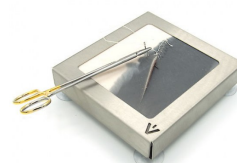
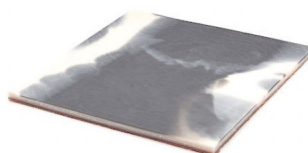
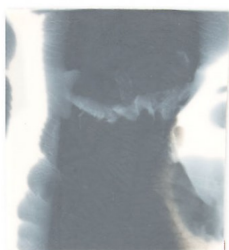


## Podložka na šití - kůže krávy



### Popis

Tato třívrstvá podložka, která je určena pro výuku šití je obzvláště pevná a dokonale napodobuje vlastnosti hovězí kůže. Obzvláště silná a odolná kůže umožňuje realistické provádění incizí, stehů a chirurgických technik uzlů. Vizuelní a texturní ohraničení mezi kůží a podkožní tkání navíc poskytuje příležitost pro nácvik intrakutánní sutury. Naše šicí podložky lze po nařiznutí použít několikrát, jsou odolné proti

roztržení a zachovávají si svůj tvar a strukturu i po opakovaném použití. Díky praktickému držáku podložky lze šicí podložku umístit podle potřeby ve svislé nebo vodorovné poloze.

Držák podložky a nástroje nejsou součástí dodávky a je třeba je objednat samostatně.

Rozměry: cca 15 x 16 cm

Tloušťka: cca 0,7 cm

Vrstvy: epidermis, dermis, podkožní tkáň