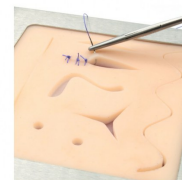
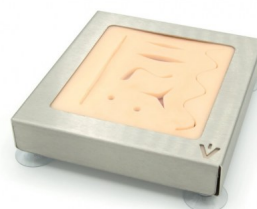
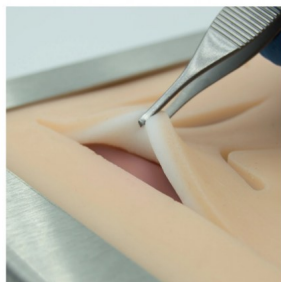


## Podložka pro šití ran veterinární - umělá kůže



### Popis

Šicí podložka s výběrem ran různých hloubek nabízí optimální tréninkový základ pro uzavření podkoží a přesnou adaptaci kůže. Cutis, subcutis a muscularis se od sebe liší barvou, což umožňuje nácvik kožních, intrakutánních nebo podkožních stehů. Šicí podložky jsou odolné proti roztržení a zachovávají si svůj tvar a strukturu i po opakovaném použití. Praktický držák podložek (S) lze použít k upevnění šicích podložek ve vertikální nebo horizontální poloze podle potřeby.  
UPOZORNĚNÍ: držák není součástí balení a je třeba objednat samostatně, obj.č. 003-020-00. Rovněž vyobrazené příslušenství je třeba objednat zvlášť.

rozměry: cca. 15 x 16 cm

tloušťka: cca. 10 mm

vrstvy: kůže, podkoží, svalstvo

