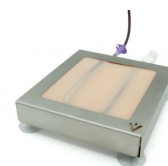


## Podložka pro odběr krve - malá zvířata



### Popis

Tato žilní podložka umožňuje praktický nácvik odběru krve a zavádění žilních katétrů. Je ideální pro výcvik v praxi s malými zvířaty.

Dvě integrované žíly umožňují realistický nácvik odběru krve, intravenózní injekce a zavedení katétru - s polohováním a hmatovou zpětnou vazbou.

Krevní vak, který není součástí balení a lze dokoupit (obj. č. 003-010-00), má rychloupínací uzávěr a válečkovou svorku pro přesnou kontrolu průtoku krve. Díky přiloženým konektorům lze umělou krev snadno integrovat do všech kompatibilních modelů. Podložka je připravena k okamžitému použití a je opakovaně použitelná.

Upozornění: vyobrazený držák (obj.č. 003-020-00) ani krevní vak (obj. č. 003-010-00) nejsou součástí balení a lze je objednat zvlášť

#### Možnosti využití:

- odběr krve injekční stříkačkou
- odběr krve pomocí Vacutaineru
- intravenózní injekce
- zavedení žilního katétru a infuze

Obsah balení: podložka pro odběr krve se dvěma dutými žilami

Rozměry: cca 15 x 16 cm

Tloušťka: cca 3 cm

Dutá žíla: 0,4 cm Ø