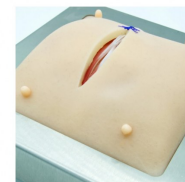
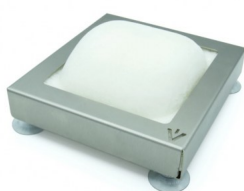


## Konvexní (vypouklá) pěnová vložka S, veterinární



### Popis

Konvexní (vypouklá) veterinární pěnová vložka S umožňuje realistický nácvik šití zejících okrajů rány - ideální pro techniku šití, kde je kůže napnutá. Kompatibilní se všemi šicími polštářky v držáku podložek (S) a lze ji snadno vyměnit.

Upozornění: držák S není součástí balení a lze objednat zvlášť (obj.č. 003-020-00).

Vytváří prakticky orientované chirurgické scénáře pro naše modely:

- Šicí podložky na kůži
- Stehovací polštářek orgánu
- Kráva, Linea Alba
- Krysa, Linea Alba
- Kůže vemene se struky

Rozměry: 15 x 16 x 6 cm