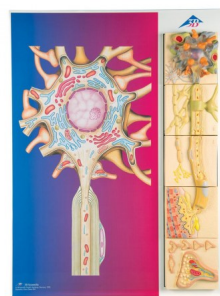
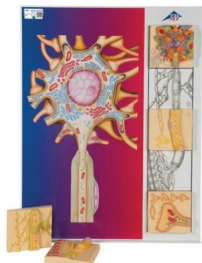


## Sada modelů lidského nervového systému "Fyziologie nervů"



### Popis

Tato sada Fyziologie nervů zachycuje základní strukturu lidského nervového systému. Každá z pěti částí nervu zobrazuje na plastickém barevném reliéfním modelu hlavní varianty synapsí. Všechny části sady fyziologie nervu je možné pomocí magnetu připevnit na ilustrovanou tabuli, která zachycuje nervové části ve živých barvách. Každou nervovou část je rovněž možné koupit zvlášť.

Sada fyziologie nervu obsahuje následující části:

1. Tělo neuronové buňky s buněčnými organely, například mitochondrie a mnoho dalších charakteristik lidské buňky, jsou viditelné přes odnímatelný průhledný kryt. Okraj těla buňky rovněž zachycuje synapse připojených neuronů.
2. Myelinové pochvy CNS - ukazují gillovy buňky, které vytvářejí izolační vrstvu okolo axonů centrálního nervového systému.

3. Schwannovy buňky PNS - zobrazuje Schwannovu buňku s průřezem jejím jádrem.
4. Zakončení v motorické ploténce neuromuskulární junkce s vyznačením příčně pruhovaným svalovým vláknem.
5. Synapse endoplazmatického retikula, mitochondrie a synaptických váček.

Rozměry: 68 x 51 x 3 cm

Hmotnost: 4,2 kg