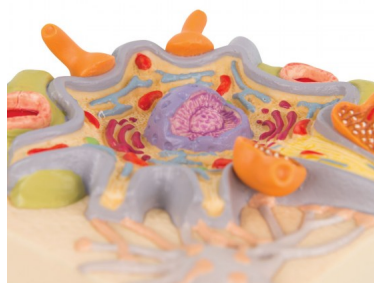


Tělo nervové buňky



Popis

Tělo neuronu zobrazuje část lidské nervové soustavy v barevných anatomických detailech. Model neuronu obsahuje typické tělo neuronu s buněčnými organelami, například mitochondriemi a mnoha dalšími charakteristickými znaky lidské buňky, které jsou viditelné přes odnímatelný průhledný kryt. Na okraji buněčného těla neuronu jsou také vidět synapse propojených neuronů. Model buněčného těla neuronu je skvělou pomůckou pro výuku lidské nervové soustavy.

Hmotnost 0,47 kg

Rozměry 12,2 x 11,7 x 6,2 cm