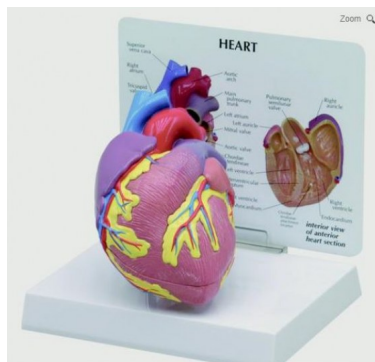


Model srdce



Popis

Dvoudílný model srdce v životní velikosti lze v polovině otevřít pro odhalení vnitřních komor a chlopní srdce, jakož i aortálního oblouku, horní a dolní dutá žíla, plicní a srdeční žíly. Velikost modelu: cca 9,5 x 10,2 x 10,8 Podstavec: cca 16,5 x 12,7 cm Hmotnost 0,5 kg