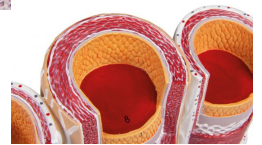


## Model tepny a žíly, 20x zvětšeno



## Popis

Model je důležitý pro pochopení rozdílu mezi histologií tepny a žíly. V tomto jednoduchém modelu je detailně znázorněna jedna tepna a dvě žíly. Jedna žíla je zobrazena v podélném řezu, který odhaluje řílní chlopně v otevřeném i uzavřeném stavu. Tepna a druhá žíla jsou zobrazeny v příčném řezu, který odhaluje různé vrstvy, jako je tunica media, elastická membrána a tunica adventitia. Upevněno na podstavci.

Rozměry: 20 x 30 x 27 cm, hmotnost: 0,8 kg