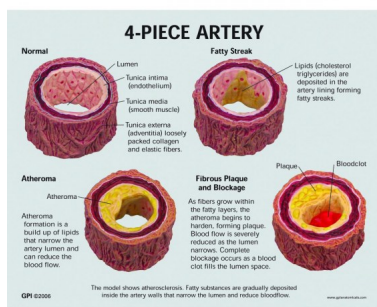


Tepna - sekce (4) (nadměrné) - s rukojetí



Popis

Čtyřstupňový průřez tepny prokazující aterosklerózu, při níž je zúžení tepny způsobeno tvorbou tukové tkáně (cholesterolu) a plaku. Čtyři stupně: normální tepna, mastný pruh, fibrózní plak a blokáda. Stádia způsobují pokles průtoku krve, což může vést ke vzniku krevní sraženiny nebo trombů. Všechny stupně se otáčejí na čepu závěsu.

Model síť: 8,13 x 3,17 x 4,57 cm

Hmotnost 0,2 kg