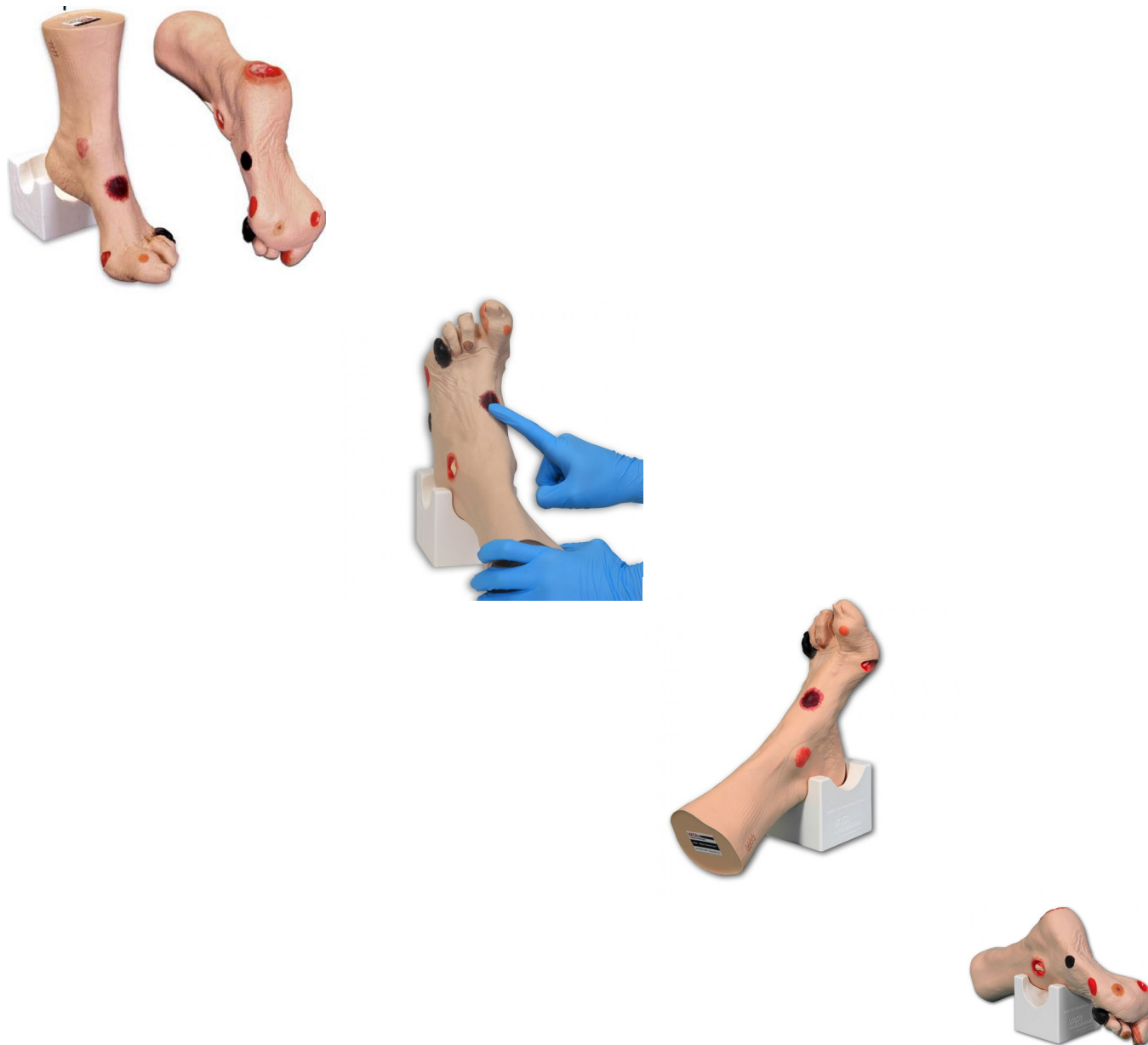


Model poranění chodidla



Popis

Nejnovější a komplexní model, vytvořený dle předlohy části nohy s chodidlem 80letého pacienta, který umožňuje realistický pohled při posuzování a ošetřování různých typů ran. Model „Wilma Wound Foot™“, znázorňuje dvacet různých stavů ran.

Model je vyroben z pružného materiálu, který umožňuje pohyb prstů, což usnadňuje jejich bližší prohlídku nebo aplikaci obvazů. Tento materiál umožňuje při použití v souladu s příloženým návodem aplikaci i odstranění obvazů bez zanechání „lepivých zbytků“. Model je dodáván s podstavcem pro fixaci chodidla, který při aplikaci obvazů nebo při výuce umožňuje přístup ke všem částem chodidla. Skvělý model pro školení, hodnocení dovedností a nácvik technik obvazování.

Na figuríně „Wilma Wound Foot™“, jsou znázorněny následující rány, proleženiny a abnormality:

Dekubit 1. stupně na vnitřní straně kotníku

Dekubit 2. stupně na vnější straně chodidla (za 5. prstem)

Dekubit 3. stupně na patě s infekcí

Dekubit 4. stupně na vnější straně kotníku s obnaženou šlachou a kostí (s osteomyelitidou)

Dekubit 4. stupně na vnitřní straně nohy (za palcem) s obnaženou šlachou a odumřelou tkání

Podezření na DTI (poranění hlubokých tkání) na nártu s „kašovitým“ pocitem při palpaci

Eschara na vnější straně chodidla, poranění v plantární části, 1. prst, pravděpodobná diabetická neuropatická etiologie

Ztvrdlá kůže pod 4. metatarzofalangeálním kloubem

Amputovaný 2. prst, suchá gangréna 5. prstu v důsledku ischemie

Macerace mezi 4. a 5. prstem

Rány mezi 3. a 4. prstem v 1. kloubu

Kuří oko na 3. prstu

Ztvrdlá kůže na špičce 3. prstu

Zarostlý nehet na vnitřní straně palce

Plísňově ztluštěný nehet na palci

Puchýř na palci v úrovni prvního kloubu

Kladívkové prsty - 3., 4. a 5. prst

Rána na kůži sešitá svorkami

Rozměry: cca 31,7 x 20,3 x 9,2 cm

Hmotnost: cca 1,8 kg